

## KT-4W,4H型 ストレーナ

[ストレート形]

ダクタイル鋳鉄製 2.0MPa

製品記号 **KT4W-M**(はん用品)  
**KT4H-M**(高温用)

ストレーナを一概する、ストレートタイプのストレーナです。

従来のストレーナの施工、メンテナンス性、圧力損失などの問題点を解消できます。

適用圧力2.0MPa以下用で、幅広い用途で使用できます。

呼び径200～300はヒンジ構造ですのでメンテナンスが容易です。

### 仕様

種類	はん用品		高温用	
型式	KT-4W型		KT-4H型	
製品記号	KT4W-M		KT4H-M	
呼び径	50～300			
適用流体	水・温水		蒸気・気体・油	
流体温度	5～60℃		220℃以下	
適用圧力	2.0MPa以下			
端接続	JIS 20K RF フランジ注2、注3			
材質	本体・フタ (FCD)、ネット (SUS)			
塗装	本体・フタ:内面水道用液状エポキシ樹脂塗装 外面:シルバー		内面:防錆油 外面:シルバー	
網目注4	60メッシュ	20, 40, 80, 100メッシュ	60メッシュ	20, 40, 80, 100メッシュ
許容差圧	0.1MPa以下注5			
耐圧性能	水圧にて3.0MPa			

- 注1. 初期通水時、本体内に空気が滞留し空気障害をもたらす場合があります。ポンプサクション側などに取り付ける際には空気抜きを実施してください。カバー部に空気抜き用のプラグ付又はコック付も製作していますのでお問い合わせください。
- 注2. JIS16K RF, ASME・JPIクラス150フランジも製作しています。
- 注3. 水道用仕切弁フランジ(呼び径80以上)はお問い合わせください。
- 注4. 網目はメッシュ内張りなしのパンチ穴(打抜板)のみも製作しています。
- 注5. 差圧が0.1MPaを超えると、ネットが破損する恐れがあります。0.1MPaを超えないようネットを清掃してください。
- 注6. 本体内外面共ナイロンコーティング品(KT-4C型)、内外面共エポキシ樹脂粉体塗装品(KT-4P型)も製作しています。
- 注7. オプション付(目詰り検知器(屋内専用、適用圧力:1.0MPa以下))も製作しています。323頁をご参照ください。
- 注8. 水道施設用にはKT-4P型(本体・フタ:内外面共エポキシ樹脂粉体塗装品)をご使用ください。

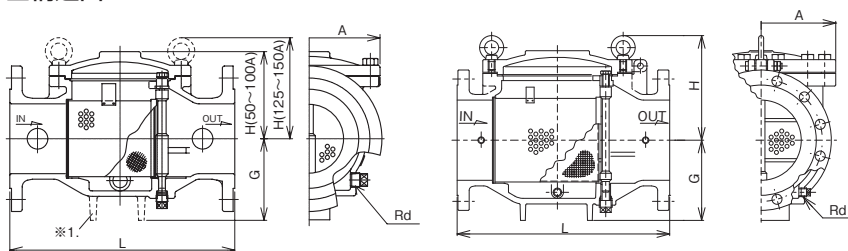
### 寸法表

(mm)

呼び径	L	G	H	A	B	d	質量(kg)
50	210	—	74	112	—	3/8	13
65	240	—	89	164	—	3/8	18
80	290	—	105	190	—	3/8	26
100	320	130	132	225	—	1/2	38
125	380	140	178	262	—	1/2	59
150	420	165	195	292	—	1/2	80
200	530	200	261	372	570	1/2	140
250	660	240	320	462	715	1/2	240
300	740	280	355	530	820	1/2	350

フランジ規格 JIS 20K RF

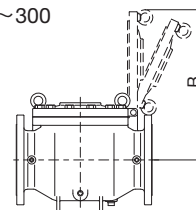
### 構造図



呼び径50～150

呼び径200～300

- ※1. 呼び径100以上に付属します。  
※2. 本体側面の一次側、二次側プラグは呼び径80以上に付属します。



注. 呼び径により構造が多少異なります。

(参考)

- ①国土交通省仕様の場合の網目は、水用においては40メッシュ以上(電磁弁の前には、80メッシュ以上)、蒸気用は80メッシュ以上となっております。(気体用は80メッシュを推奨。)
- ②網目の資料は309頁をご覧ください。

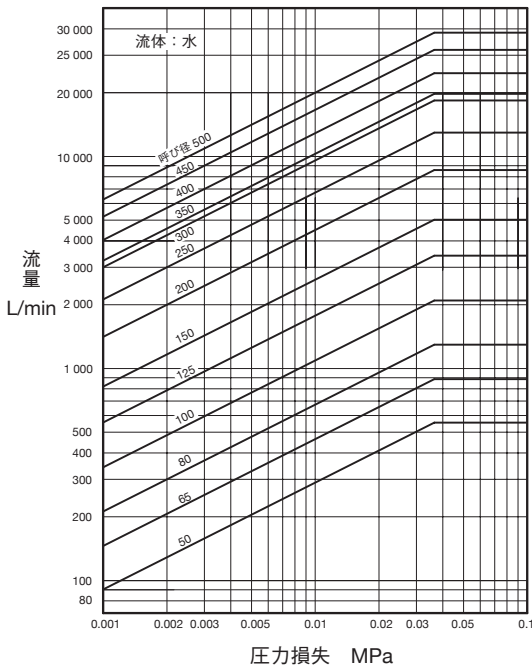
※圧力損失は323頁をご参照ください。



# 資料/KT型シリーズ ストレート形ストレーナ

## ■圧力損失線図(網目:60メッシュ)

適用型式: KT-1, 1A, 1D, 1PN, 1CN型  
 KT-2, 2D型  
 KT-3, 3A型  
 KT-4W, 4H型  
 KT-7型

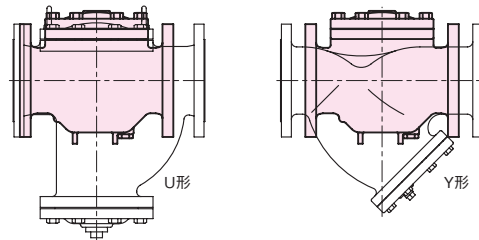


注: 各メッシュの圧力損失は、線図で求めた圧力損失に乗数を乗じて算出してください。

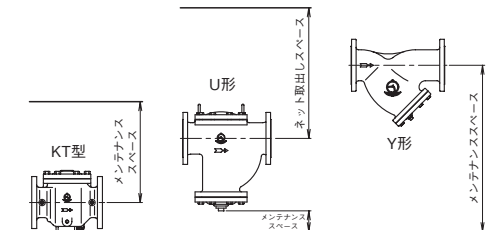
## ■乗数表

メッシュ数	乗数
20	0.9
40	0.95
80	1.05
100	1.1

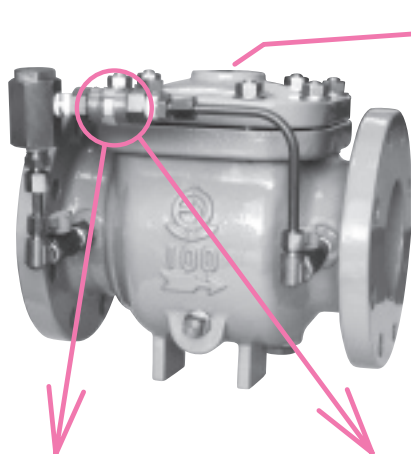
## ■U形、Y形との大きさ比較(呼び径125)



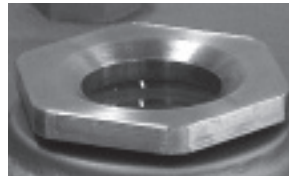
## ■U形、Y形とのスペース比較(呼び径125)



## ■オプション(別途注文品)



### 内部点検窓(内部目視点検窓)



- 適用範囲  
 適用型式: KT-1, 1D, 1PN, 1CN型  
 適用流体: 気体・液体  
 流体温度: 77℃以下  
 適用圧力: 1.0MPa以下  
 呼び径: 50~300

注: 内部点検窓は、流体の汚濁状況が確認できます。

### 目詰り検知器(現場形回転表示器) ※屋内専用



- 適用範囲  
 適用型式: KT-1, 1D, 1PN, 1CN, 3, 4, 7型  
 適用流体: 気体・液体  
 流体温度: 77℃以下(凍結不可)  
 適用圧力: 1.0MPa以下  
 呼び径: 50~300\*1.

### 目詰り検知器(遠隔形発信器) ※屋内専用



- 適用範囲  
 適用型式: KT-1, 1D, 1PN, 1CN, 3, 4, 7型  
 適用流体: 気体・液体(油用はご相談ください。)  
 流体温度: 86℃以下(凍結不可)  
 適用圧力: 2.0MPa以下  
 呼び径: 50~300\*1.

### 磁気吸着器 (鉄系ゴミ吸着による網目保護)



- 適用範囲  
 適用型式: KT-1, 1D, 1PN, 1CN, 3, 7型  
 適用流体: 気体・液体  
 流体温度: 220℃以下  
 適用圧力: 1.0MPa以下  
 呼び径: 50~300

※1. 呼び径50,65は現地での取り付けはできません。  
 ※2. 目詰り検知器は反対側への取り付けもできます。